



Topographie de la cavité :

Puits du Combi



Fédération Française
de Spéléologie

Tous droits réservés

L'accès à ce document n'entraîne aucun transfert total ou partiel de propriété sur ces données et images dont l'utilisation est strictement limitée à un usage privé et à des besoins internes.

Pour tout autre usage nous contacter : www.cres-merignac.fr

IDENTITE de la cavité : Puits du Combi

Entrée 1 : Puits du Combi

Entrée 2 : Sans objet

Type d'entrée 1 : Puits en fond de doline

Type d'entrée 2 : Sans objet

Karst, secteur : Entre-Deux Mers

Communes : Blasimon

Lieu dit : Bois de Maurey

Réseau hydrographique : La Gamage

Accès : Propriété privée – Accès libre en forêt

COORDONNÉES :

Coordonnées de l'entrée 1 :

Projection : Lambert III en km

X = 406,872

Y = 3274,108

Z = 67m

Projection WGS84, degrés décimaux :

Latitude = 44,74121

Longitude = -0,1238

TOPOGRAPHIE caractéristiques :

Club : CRES de Mérignac

Relevés : Bousquet Gérard, Biès-Borgne Jean-Marie,
Dotsabide Vanessa

Matériel :

Longueurs : Lasermètre

Dénivelés, pente : Clinomètre en degrés

Azimut : Boussole en degrés

Autre matériel : Support à mémoire de position
et support de cible

Logiciel de topographie : Vtopo

Logiciels de traitements : PDF Creator, LibreOffice
+ Dessin manuel

Date du relevé : 01 juillet 2021

Déclinaison magnétique – IGRF - Unité : Degrés décimaux

Déclinaison = 0,7724

Variation par an : 0,1709

SPELEOMETRIE :

Développement = 6m

Dénivelé = -4m (+0/-4)

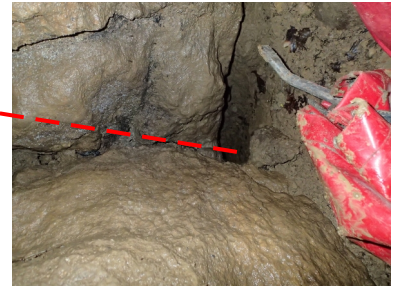
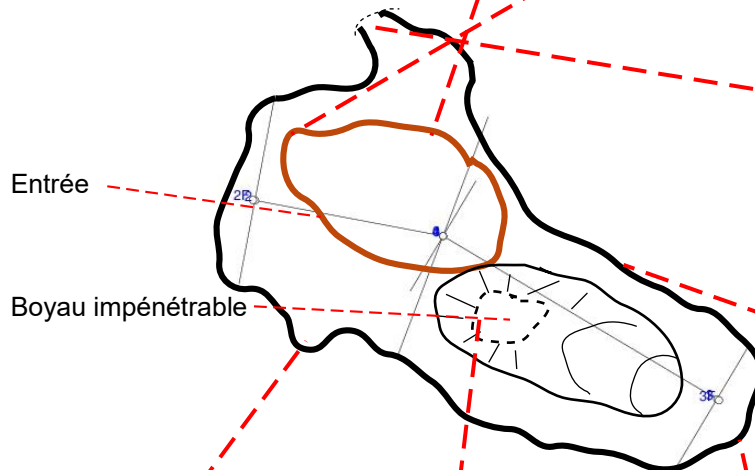
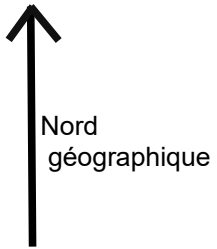
Extension = 2m

Volume = 9m³

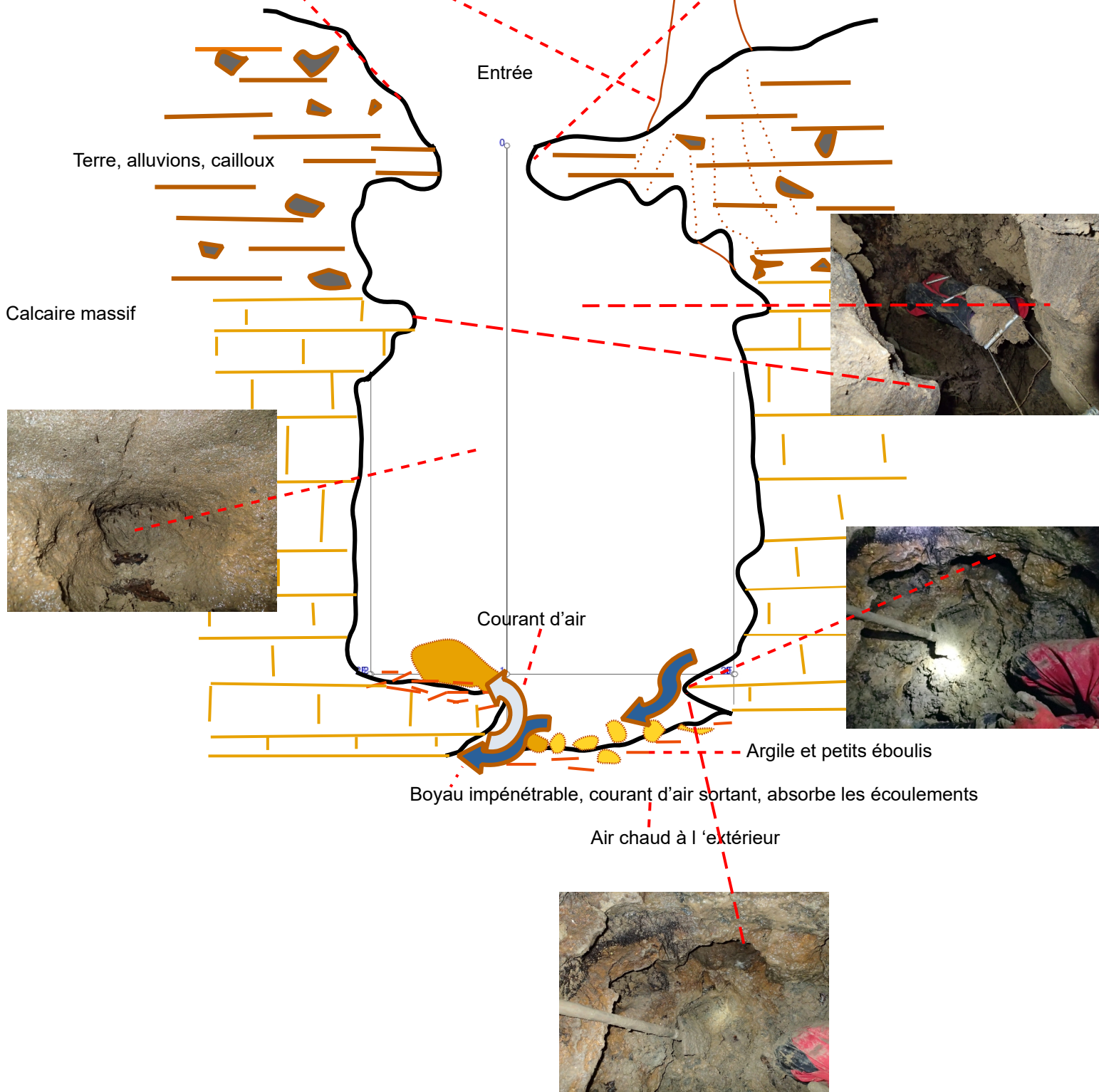
Verticalité = 0,623

Nombre de visées = 7

PLAN :



COUPE :



0 2 m

Documents électroniques bruts édités par Vtopo

PLAN :

Sans objet

COUPE :

Sans objet

RENDU 3D :

Sans objet

ORIENTATIONS :

Sans objet

Report en surface :

Sans objet

******* Fin de la topographie *******

Tous droits réservés

L'accès à ce document n'entraîne aucun transfert total ou partiel de propriété sur ces données et images dont l'utilisation est strictement limitée à un usage privé et à des besoins internes.

Pour tout autre usage, nous contacter : www.cres-merignac.fr
